



AFRICAN DEVELOPMENT BANK GROUP  
GROUPE DE LA BANQUE AFRICAINE  
DE DEVELOPPEMENT



STAFF COUNCIL  
CONSEIL DU PERSONNEL

# RENCONTRE VIRTUELLE BANQUES ET IMMOBILIER

Organisée par le Conseil du Personnel du  
Groupe de la Banque africaine de développement (BAD)

## GROUPE FIGUIERS



Jeudi 13 novembre 2025



# Présentation de l'agence

Fondé en 2003, le Groupe Figuiers a pour cœur de métier la promotion et la construction immobilière. Son siège social se trouve à Abidjan Deux-Plateaux-Sococé. Dirigée par Madame LOUKOU Sophie, l'entreprise à travers ses différents pôles (technique, commercial, gestion, marketing et juridique) travaille à la satisfaction de ses clients en mettant l'accent sur le rapport qualité-prix à travers le potentiel de ses lieux et espaces.

**Depuis 20 ans, la société travaille au développement de plusieurs cités résidentielles parmi les plus prisées à Bingerville Feh Késsé.**



AFRICAN DEVELOPMENT BANK GROUP  
GROUPE DE LA BANQUE AFRICAINE  
DE DEVELOPPEMENT



STAFF COUNCIL  
CONSEIL DU PERSONNEL

# Présentation de promotions déjà réalisées

Le GROUPE FIGUIERS a démarré ses activités à Bingerville, précisément à Feh Késsé, où ses premières opérations lui ont permis de bâtir une solide réputation. Parmi ses réalisations, on compte la construction de cinq cités regroupant plus de **700 logements**, à savoir :

- Feh Késsé
- Gloria
- Grâces 1
- Grâces 2
- Grâces 3

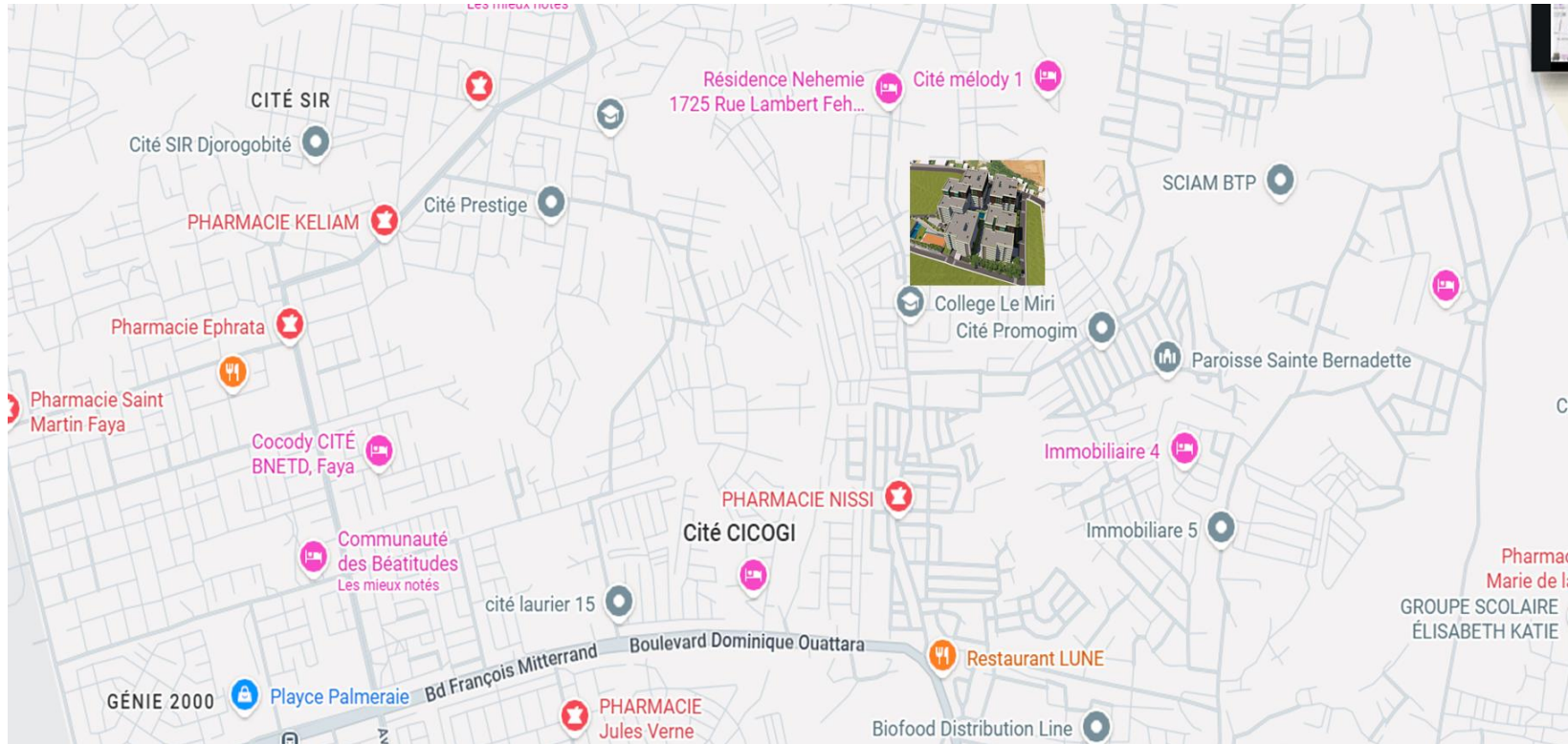


AFRICAN DEVELOPMENT BANK GROUP  
GROUPE DE LA BANQUE AFRICAINE  
DE DÉVELOPPEMENT



STAFF COUNCIL  
CONSEIL DU PERSONNEL

# Localisation du projet





AFRICAN DEVELOPMENT BANK GROUP  
GROUPE DE LA BANQUE AFRICAINE  
DE DEVELOPPEMENT



STAFF COUNCIL  
CONSEIL DU PERSONNEL

## **Focus sur les promotions en cours**

Le GROUPE FIGUIERS travaille au développement des cités GRACES 4 et 5 à Bingerville Feh Késsé.

Ces deux cités pensées pour le confort et la tranquillité de leurs citoyens offrent des logements modernes sur des sites stratégiques.



AFRICAN DEVELOPMENT BANK GROUP  
GROUPE DE LA BANQUE AFRICAINE  
DE DEVELOPPEMENT



STAFF COUNCIL  
CONSEIL DU PERSONNEL

# Focus sur les promotions en cours

## GRACES 4

est une cité composée de villas basses 4 pièces, de duplex de type 4-5-6 pièces et de triplex 7 pièces modernes avec plusieurs commodités sur site (aire de jeux et de détente, espaces verts) pour le confort de ses habitants.



AFRICAN DEVELOPMENT BANK GROUP  
GROUPE DE LA BANQUE AFRICAINE  
DE DEVELOPPEMENT



STAFF COUNCIL  
CONSEIL DU PERSONNEL

# Focus sur les promotions en cours

## GRACES 4





AFRICAN DEVELOPMENT BANK GROUP  
GROUPE DE LA BANQUE AFRICAINE  
DE DEVELOPPEMENT



STAFF COUNCIL  
CONSEIL DU PERSONNEL

# Focus sur les promotions en cours

VILLA 4 PIECES



# GRACES 4

# Focus sur les promotions en cours

DUPLEX 4 PIECES

GRACES 4





AFRICAN DEVELOPMENT BANK GROUP  
GROUPE DE LA BANQUE AFRICAINE  
DE DEVELOPPEMENT



STAFF COUNCIL  
CONSEIL DU PERSONNEL

# Focus sur les promotions en cours

## GRACES 4



DUPLEX 6 PIECES

# Focus sur les promotions en cours

DUPLEX 5 PIECES

GRACES 4





AFRICAN DEVELOPMENT BANK GROUP  
GROUPE DE LA BANQUE AFRICAINE  
DE DEVELOPPEMENT



STAFF COUNCIL  
CONSEIL DU PERSONNEL

# Partenariat avec la BAD

## Prix des logements Cité GRACES 4

TYPE DE LOGEMENT		SURFACE EN M <sup>2</sup>		COUT DU LOGEMENT	FRAIS DE DOSSIERS	PRIX DE VENTE	APPORT INITIAL 35%	RESTE A PAYER
		TOTALE	BATIE			HORS FRAIS DE NOTAIRE		
4 PIECES VILLA	23	300	114,58	85 000 000	500 000	85 500 000	29 925 000	55 575 000
4 PIECES DUPLEX	3	300	205,39	126 000 000	500 000	126 500 000	44 275 000	82 225 000
5 PIECES DUPLEX	10	350	212,25	153 000 000	500 000	153 500 000	53 725 000	99 775 000
6 PIECES DUPLEX	5	300	228,2	160 000 000	500 000	160 500 000	50 575 000	109 925 000
7 PIECES TRIPLEX	15	300	384,78	180 000 000	500 000	180 500 000	63 000 000	117 500 000



AFRICAN DEVELOPMENT BANK GROUP  
GROUPE DE LA BANQUE AFRICAINE  
DE DEVELOPPEMENT



STAFF COUNCIL  
CONSEIL DU PERSONNEL

# Focus sur les promotions en cours

## GRACES 5

est une cité d'appartements modernes avec plusieurs commodités sur site (aire de jeux, promenades , piscines, centre commercial, crèche...) pour offrir un meilleur cadre de vie à ses habitants.



AFRICAN DEVELOPMENT BANK GROUP  
GROUPE DE LA BANQUE AFRICAINE  
DE DÉVELOPPEMENT



STAFF COUNCIL  
CONSEIL DU PERSONNEL

# Focus sur les promotions en cours



+ 20 ANS  
D'EXPERIENCES

DES APPARTEMENTS DE MOYEN  
STANDING F2-F3-F4  
A DES PRIX MODÉRÉS

**LOCATION-VENTE / VENTE DIRECTE**



**CITE GRACES 5**  
**FEH KESSE**

**À USAGE EXCLUSIF D'HABITATION !**

+225 07 48 79 21 74 / 07 47 51 62 79 / 07 87 65 37 51  
www.groupefiguiers.com  
Groupe Figuiers  
II Plateaux Sococé, Rue J86 villa 132



AFRICAN DEVELOPMENT BANK GROUP  
GROUPE DE LA BANQUE AFRICAINE  
DE DEVELOPPEMENT



STAFF COUNCIL  
CONSEIL DU PERSONNEL

# Focus sur les promotions en cours

## GRACES 5

APPARTEMENTS F2-F3-F4





AFRICAN DEVELOPMENT BANK GROUP  
GROUPE DE LA BANQUE AFRICAINE  
DE DEVELOPPEMENT



STAFF COUNCIL  
CONSEIL DU PERSONNEL

# Focus sur les promotions en cours

## GRACES 5

APPARTEMENTS F2-F3-F4



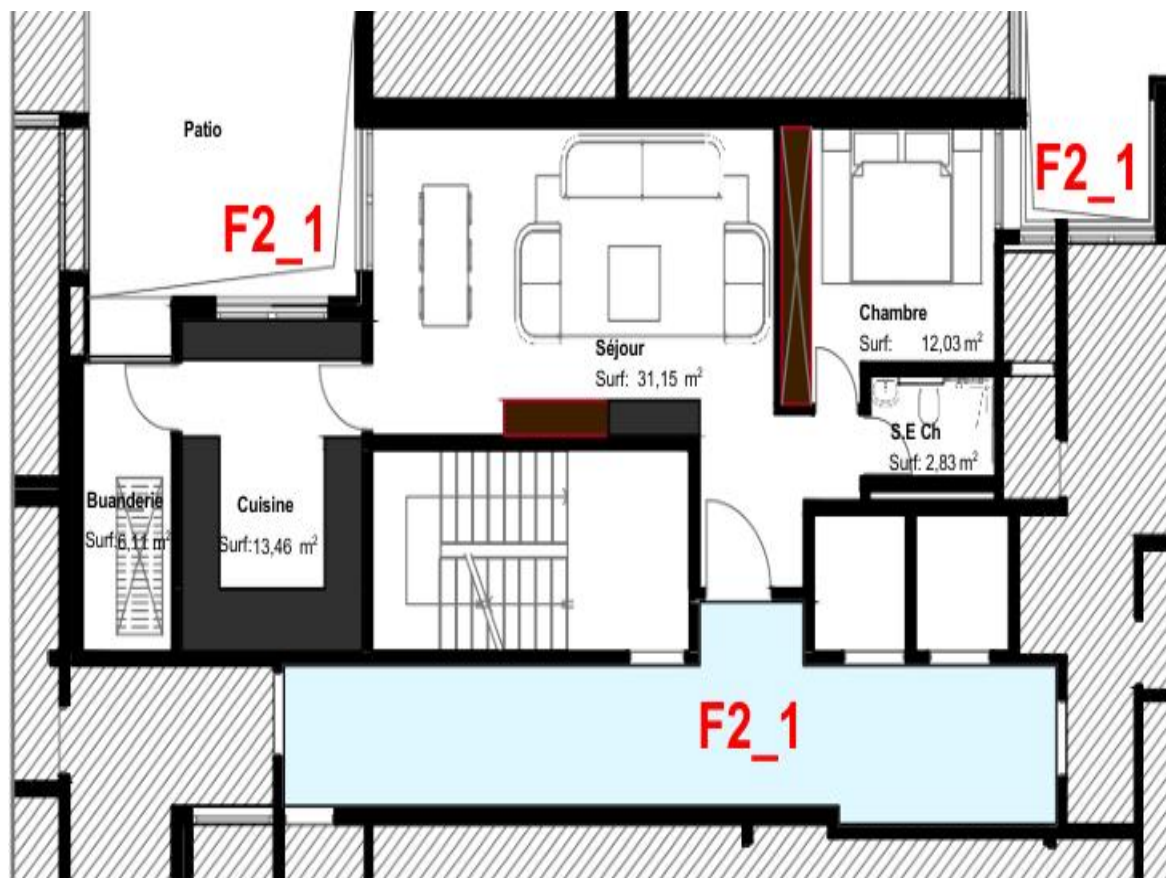


TABLEAU DE SURFACES UTILES	SURFACES
Buanderie	6,11
Chambre	12,03
Cuisine	13,46
SE Ch	2,83
Séjour	31,15
<i>Grand Patio (Commun)</i>	65,85
<b>TOTAL</b>	<b>65,58 m<sup>2</sup></b>

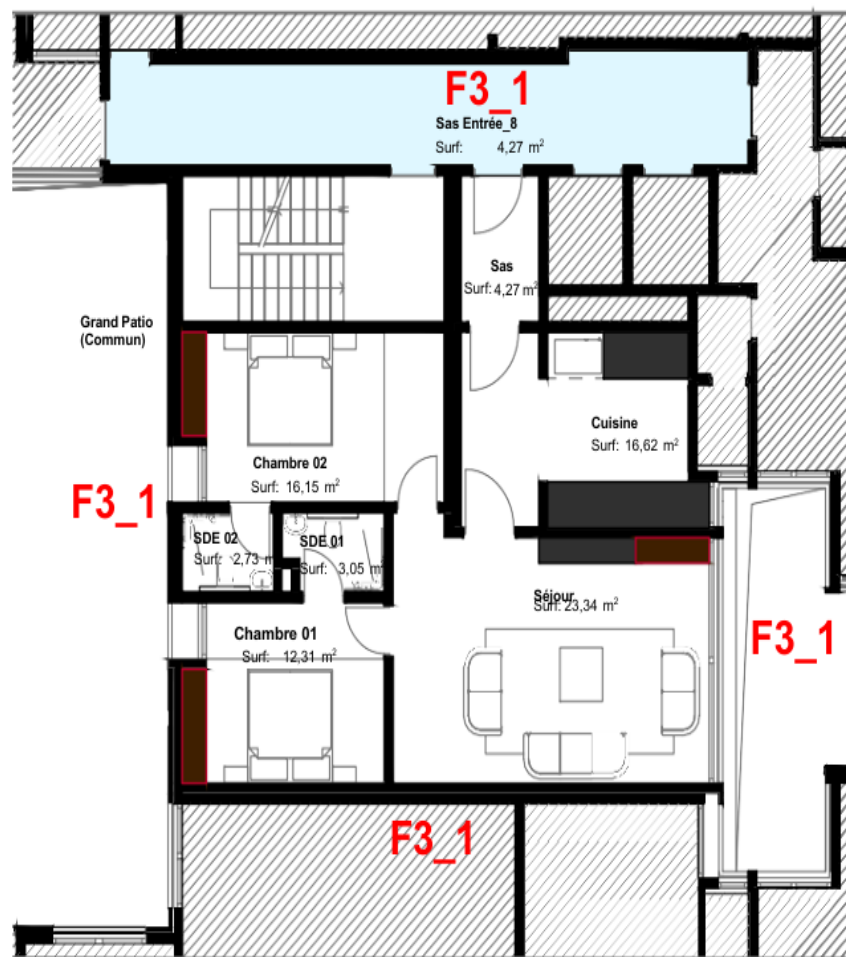


TABLEAU DE SURFACES UTILES	SURFACES
Chambre 1	12,31
Chambre 2	16,15
Cuisine	16,62
Dégagement	5,04
Sas Entrée	4,27
SDE 1	3,05
SDE 2	2,73
Séjour	29,67
<i>Grand Patio (Commun)</i>	65,85
<b>TOTAL</b>	<b>89,84 m<sup>2</sup></b>

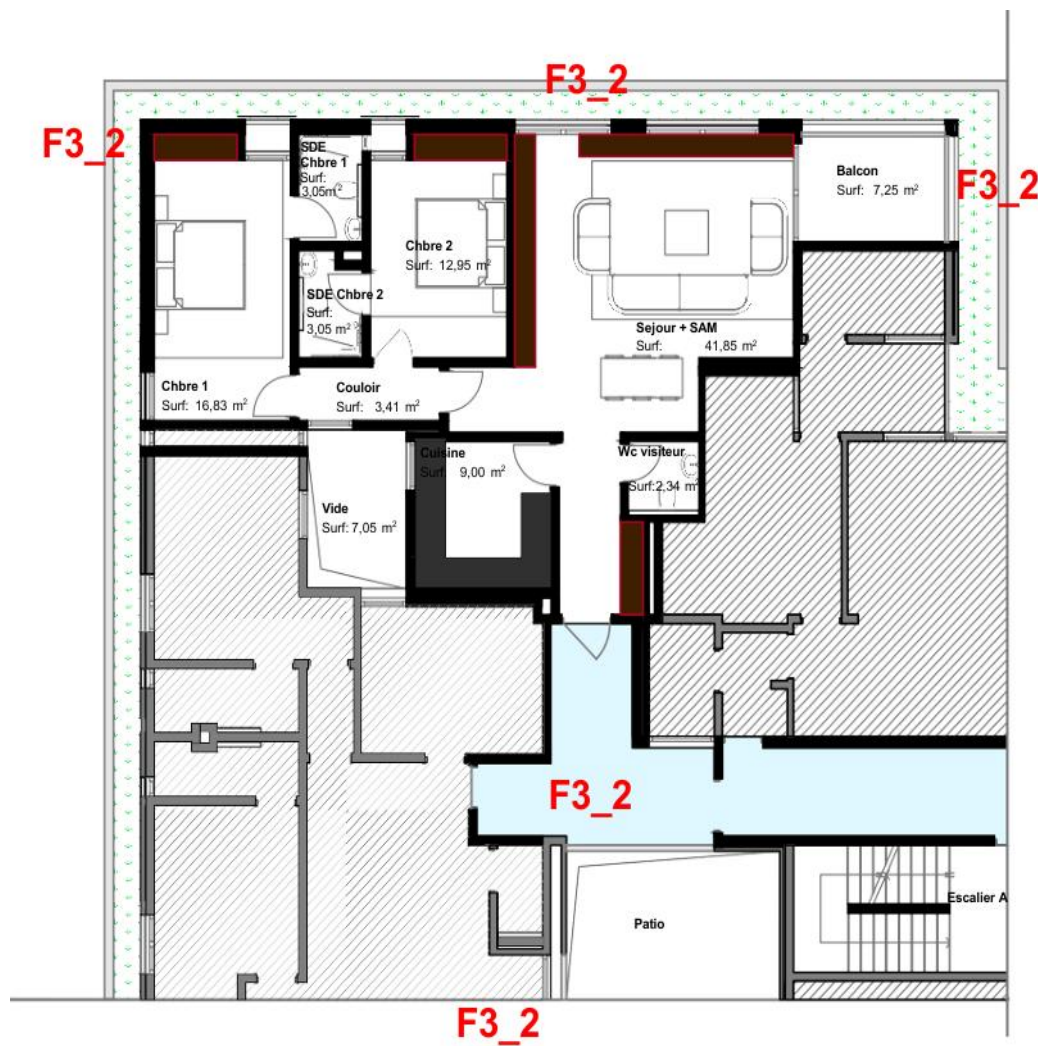


TABLEAU DE SURFACES UTILES	SURFACES
Balcon	7,25
Chambre 1	16,83
Chambre 2	12,95
Couloir	3,41
Cuisine	9
SDE 1	3,05
SDE 2	3,05
Séjour + SAM	41,85
WC visiteur	2,34
<i>Patio (Commun)</i>	7,05
<b>TOTAL</b>	<b>99,73 m²</b>

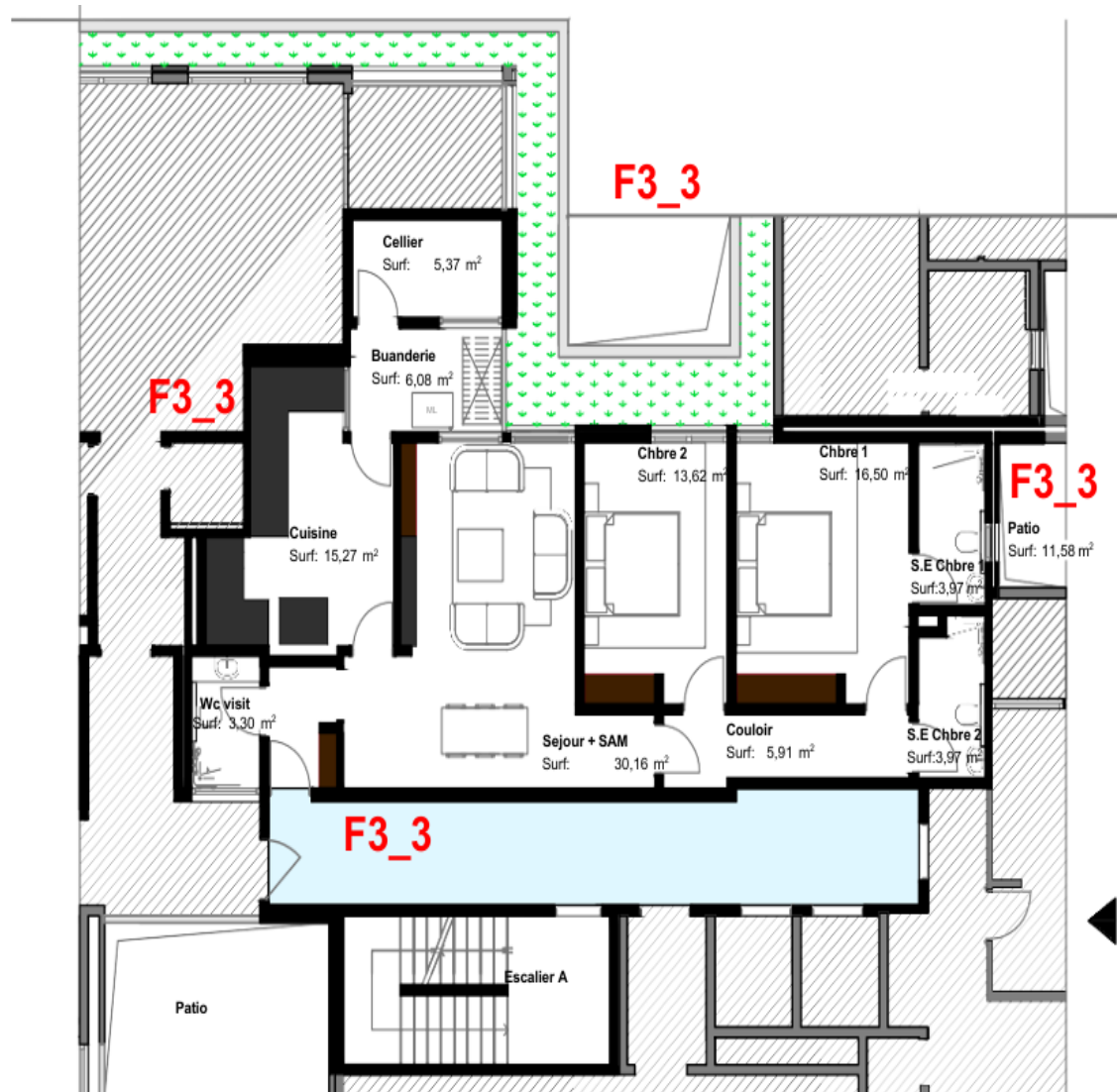


TABLEAU DE SURFACES UTILES	SURFACES
Buanderie	6,08
Cellier	5,37
Chambre 1	16,5
Chambre 2	13,62
Couloir	5,91
Cuisine	15,27
SDE 01	3,97
SDE 02	3,97
Séjour + SAM	30,16
WC visiteur	3,3
Patio (Commun)	11,58
<b>TOTAL</b>	<b>104,15 m<sup>2</sup></b>

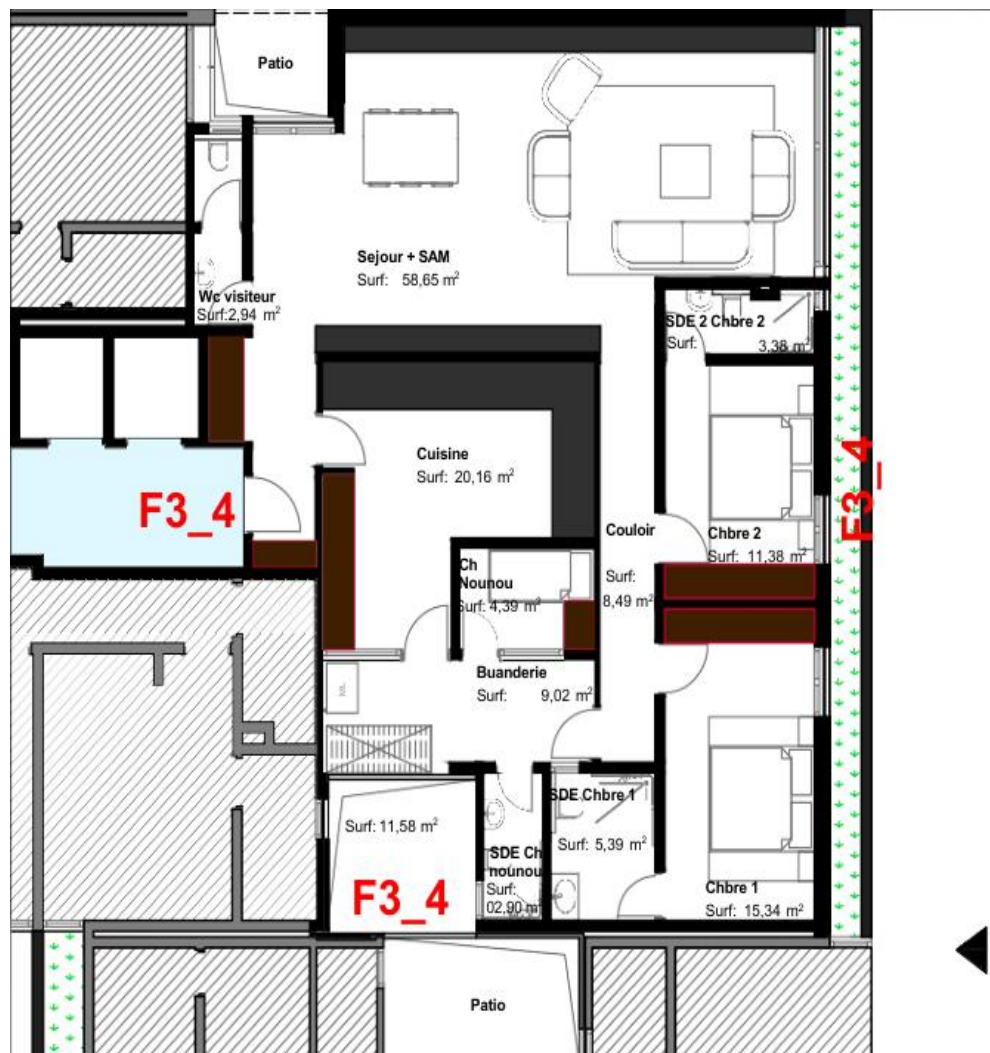


TABLEAU DE SURFACES UTILE SURFACES	
Buanderie	9,02
Chambre 1	15,34
Chambre 2	11,38
Ch nounou	4,39
Couloir	7,37
Cuisine	20,16
SDE 1	3,38
SDE 2	5,39
Séjour + SAM	58,65
WC visiteur	2,94
SDE Chambre nounou	2,9
<i>Patio (Commun)</i>	<i>11,58</i>
<b>TOTAL</b>	<b>140,92 m<sup>2</sup></b>

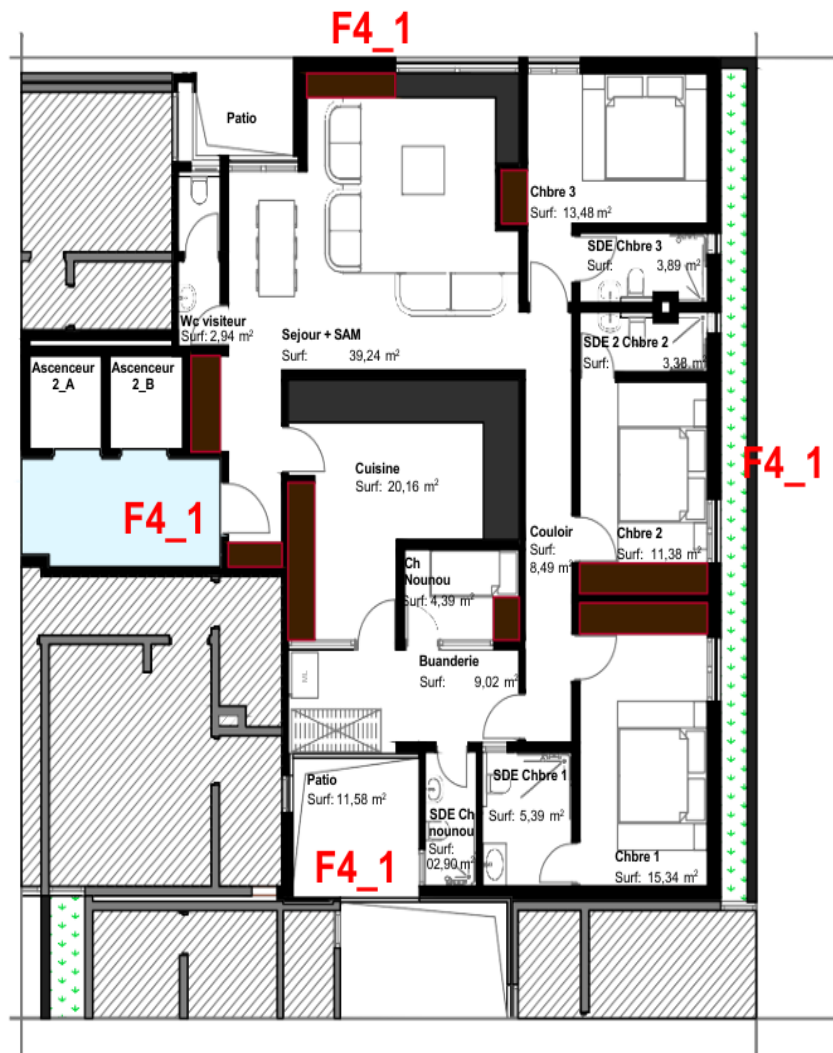


TABLEAU DE SURFACES UTILES	SURFACES
Buanderie	9,02
Chambre 1	15,34
Chambre 2	11,38
Chambre 3	13,48
Chambre nounou	4,39
Couloir	8,49
Cuisine	20,16
SDE 1	5,38
SDE 2	5,39
SDE 3	3,89
Séjour + SAM	39,24
WC visiteur	2,94
SDE chambre nounou	2,9
<i>Patio (Commun)</i>	<i>7,05</i>
<i>Grand Patio (Commun)</i>	<i>65,85</i>
<b>TOTAL</b>	<b>142 m²</b>

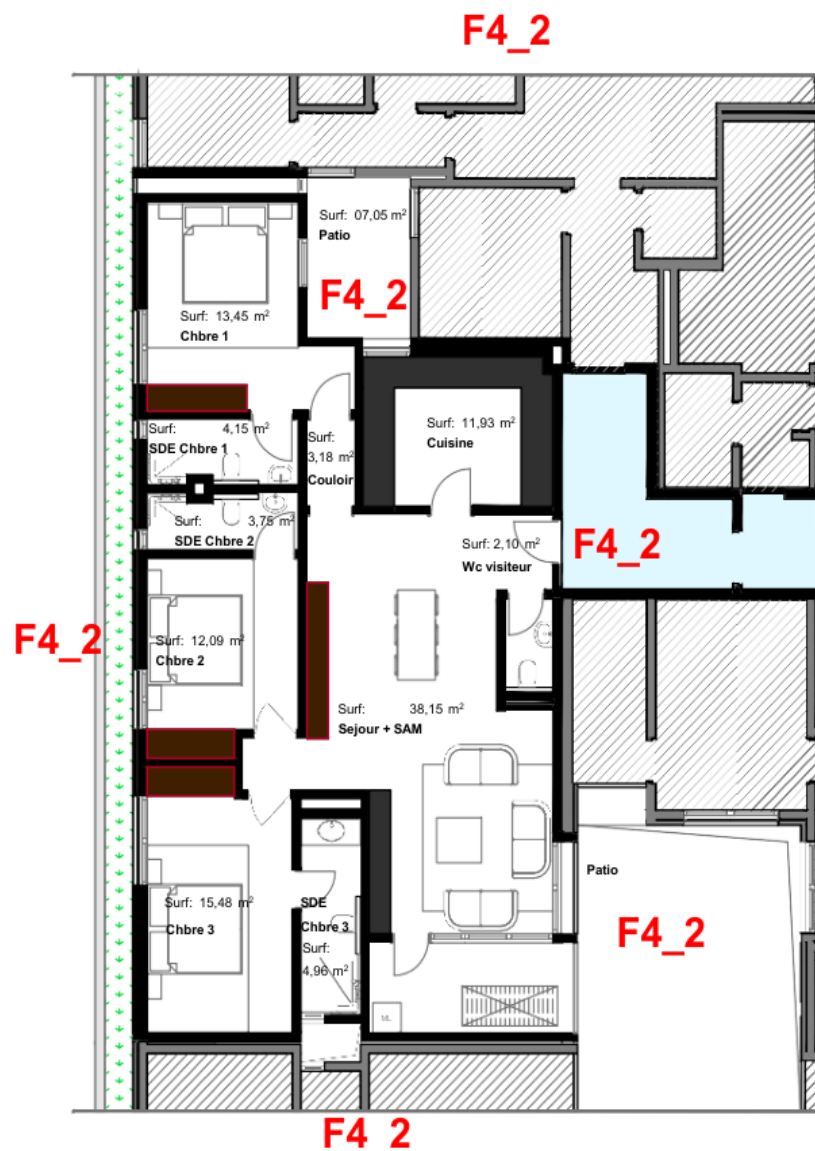


TABLEAU DE SURFACES UTILES	SURFACES
Buanderie	7,38
Chambre 1	13,45
Chambre 2	12,09
Chambre 3	15,48
Couloir	3,18
Cuisine	11,93
SDE 1	4,15
SDE 2	3,75
SDE 3	4,96
Séjour + SAM	38,15
WC visiteur	2,1
<i>Patio (Commun)</i>	<i>7,05</i>
<i>Grand Patio (Commun)</i>	<i>65,85</i>
<b>TOTAL</b>	<b>116,62 m<sup>2</sup></b>

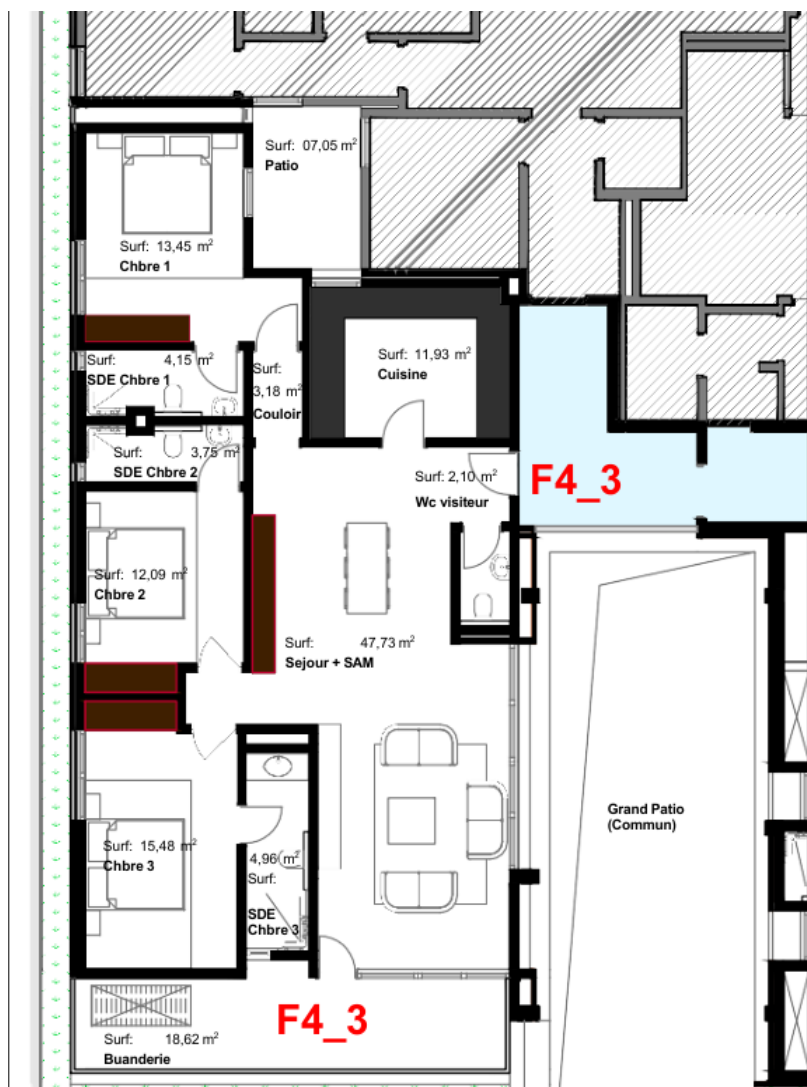


TABLEAU DE SURFACES UTILES	SURFACES
Buanderie (Terrasse)	18,62
Chambre 1	13,45
Chambre 2	12,09
Chambre 3	15,48
Couloir	3,18
Cuisine	11,93
SDE 1	4,15
SDE 2	3,75
SDE 3	4,96
Séjour + SAM	47,73
WC visiteur	2,1
<i>Patio (Commun)</i>	<i>7,05</i>
<i>Grand Patio (Commun)</i>	<i>65,85</i>
<b>TOTAL</b>	<b>137,44 m<sup>2</sup></b>

# Partenariat avec la BAD

## SIMULATION DES PRIX DES APPARTEMENTS GRACES 5

### VENTE DIRECTE SUR 2 ANS

Apparts	Type	Nombre de Logements	superficie en m <sup>2</sup>	Frais de dossier	Prix de vente hors Frais de Notaire	1er Apport 30%	Réliquat payable sur 24 mois
<b>2 pièces(F2)</b>	1	32	65,58	150 000	28 000 000	8 400 000	19 600 000
<b>3 Pièces (F3)</b>	1	34	89,84	200 000	32 500 000	9 750 000	22 750 000
	2	69	99,63	200 000	34 500 000	10 350 000	24 150 000
	3	70	104,15	200 000	35 500 000	10 650 000	24 850 000
	4	2	140,92	200 000	38 500 000	11 550 000	26 950 000
<b>4 pièces (F4)</b>	1	60	142	250 000	43 500 000	13 050 000	30 450 000
	2	72	116,62	250 000	40 500 000	12 150 000	28 350 000
	3	6	137,44	250 000	42 500 000	12 750 000	29 750 000

# Partenariat avec la BAD

SIMULATION DES PRIX DES APPARTEMENTS GRACES 5 (Du RDC au 3ème Etage) LOCATION-VENTE (7 ANS)

Apparts	Type	Nombre de Logts	superficie en m <sup>2</sup>	Frais de dossier	Prix de vente hors Notaire	1er Apport 35%	RELIQUAT des 65% Payable sur 7 ANS	REDEVANCE MENSUELLE SUR 7 ANS		
								Avance mensuelle du reliquat/vente	LOYER	TOTAL
2 Pièces (F2)	1	32	65,58	150 000	28 000 000	9 800 000	18 200 000	216 000	125 000	341 000
3 Pièces (F3)	1	34	89,84	200 000	32 500 000	11 375 000	21 125 000	251 490	150 000	401 490
	2	69	99,73	200 000	34 500 000	12 075 000	22 425 000	266 965	150 000	416 965
	3	70	104,15	200 000	35 500 000	12 425 000	23 075 000	274 700	175 000	449 700
	4	2	140,92	200 000	38 500 000	13 475 000	25 025 000	297 915	180 000	477 915
						-	-			
4 pièces(F4)	1	60	142	250 000	43 500 000	15 225 000	28 275 000	336 605	250 000	586 605
	2	72	116,62	250 000	40 500 000	14 175 000	26 325 000	313 390	200 000	513 390
	3	6	137,44	250 000	42 500 000	14 875 000	27 625 000	328 870	225 000	553 870

# Partenariat avec la BAD

SIMULATION DES PRIX DES APPARTEMENTS GRACES 5 (Du 4ème Etage au 8ème) LOCATION-VENTE (7 ANS)

Apparts	Type	Nombre de Logts	superficie en m <sup>2</sup>	Frais de dossier	Prix de vente hors Notaire	1er Apport 35%	RELIQUAT des 65% Payable sur 7 ANS	REDEVANCE MENSUELLE SUR 7 ANS		
								Avance mensuelle du reliquat/vente	LOYER	TOTAL
<b>2 Pièces (F2)</b>	1	32	65,58	150 000	27 500 000	9 625 000	17 875 000	212 795	125 000	337 795
<b>3 Pièces (F3)</b>	1	34	89,84	200 000	32 000 000	11 200 000	20 800 000	247 620	150 000	397 620
	2	69	99,73	200 000	34 000 000	11 900 000	22 100 000	263 095	150 000	413 095
	3	70	104,15	200 000	35 000 000	12 250 000	22 750 000	270 835	175 000	445 835
	4	2	140,92	200 000	38 000 000	13 300 000	24 700 000	294 050	180 000	474 050
						-	-			
<b>4 pièces(F4)</b>	1	60	142	250 000	43 000 000	15 050 000	27 950 000	332 740	250 000	582 740
	2	72	116,62	250 000	40 000 000	14 000 000	26 000 000	309 525	200 000	509 525
	3	6	137,44	250 000	42 000 000	14 700 000	27 300 000	325 000	225 000	550 000



AFRICAN DEVELOPMENT BANK GROUP  
GROUPE DE LA BANQUE AFRICAINE  
DE DEVELOPPEMENT



STAFF COUNCIL  
CONSEIL DU PERSONNEL

# PERSONNES A CONTACTER

- **NOM: KOUASSI ARIANE CARMEN**
- **Responsable marketing**
- **LOCALISATION/AGENCE: 2 Plateaux Sococe**
- **EMAIL: resp.maco.ck@groupefiguiers.com**
- **TEL: 07 87 65 37 51**
  
- **NOM: GBEKE MONIQUE**
- **Responsable commercial**
- **LOCALISATION/AGENCE: 2 Plateaux Sococe**
- **EMAIL: moniquegbeke@yahoo.fr**
- **TEL: 07 48 79 21 74**



AFRICAN DEVELOPMENT BANK GROUP  
GROUPE DE LA BANQUE AFRICAINE  
DE DEVELOPPEMENT



STAFF COUNCIL  
CONSEIL DU PERSONNEL

# FILM PROGRAMME GRACES 5



AFRICAN DEVELOPMENT BANK GROUP  
GROUPE DE LA BANQUE AFRICAINE  
DE DEVELOPPEMENT



STAFF COUNCIL  
CONSEIL DU PERSONNEL



***NOUS FAISONS MIEUX EN SURFACE ET EN PRIX***